

## PLANET VR-300P



Cena celkem:	<b>7 815 Kč</b> <b>(bez DPH: 6 459 Kč)</b>
Běžná cena:	<b>8 597 Kč</b>
Ušetříte:	<b>782 Kč</b>
Kód zboží:	NETPLA2361
Part No.:	VR-300P
Záruka:	26 měs.
Stav:	Nové zboží

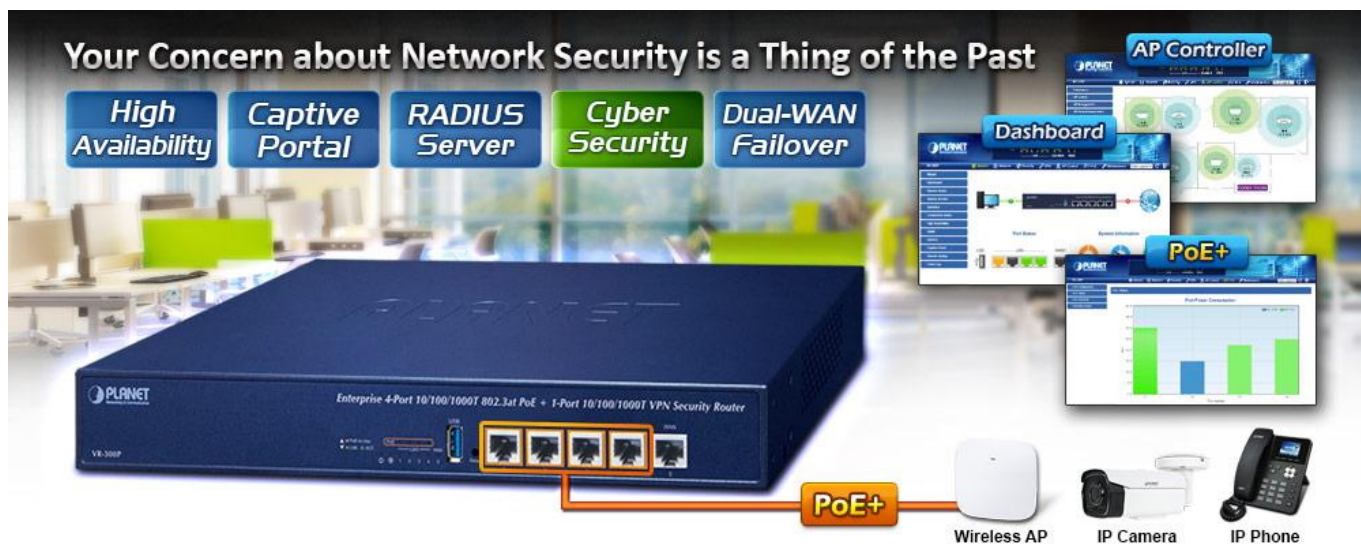
## Popis

### PLANET VR-300P

Gigabitový **PoE bezpečnostní VPN router** disponující **pěti RJ-45 porty (4x PoE 802.3af/at, 120 W)**, firewallem, podporou **dual WAN** a se snadným nastavením pomocí webového rozhraní, SNMP, UNI-NMS nebo PLANET Smart Discovery. **Jedná se o řešení "vše v jednom"**.

Zařízení s profesionálním firewallem umožňující vícenásobné připojení k internetu s možností rozdělení zátěže nebo vytvoření zálohy pro připojení. Je ideálním zařízením pro střední a malé společnosti, kterým poskytne možnost redundantního připojení, zabezpečené šifrované připojení vzdálené pobočky do firemní VPN sítě a ochranu před útoky z internetu.

Kombinace bezpečnostní (security) brány s VPN, Hospotem a monitoringem Wi-Fi. Ideální zařízení pro restaurace, školy, střední firmy apod.



### Klíčové vlastnosti:

- Dual WAN - přepnutí služeb při selhání a vyvažování zátěže (Load Balance)
- Podpora SD-WAN
- Monitoring Wi-Fi jednotek
- Vysoká dostupnost HA (High Availability) dvou routerů mezi sebou
- SSL VPN a robustní hybrid VPN (IPSec/PPTP/L2TP over IPSec), hardware akcelerace
- Firewall se stavovou kontrolou paketů (SPI) + filtrování obsahu
- Pokročilé blokování DoS/DDOS útoků

- Směrování rozsahů portů
  - AP kontrolér - přístupové rozhraní (Captive Portal) včetně RADIUS - správa až 16 AP Wi-Fi jednotek bez nutnosti pořízení licence
  - Správa možná IPv6, SNMP, PLANET DDNS a Universal Network Management System
  - Možný monitoring routeru mobilní aplikací [CloudViewer](#)
- 

**Softwarově definované WAN sítě (SD-WAN)** odstraňují omezení MPLS linky od externího poskytovatele do centrály u cloudových aplikací. Využívání cloudových aplikací však v tradičních sítích, které na takový typ provozu nebyly stavěny, často znamená zpomalení připojení, výpadky a celkově zhoršení uživatelské zkušenosti. Nemluvně o finanční náročnosti takových linek.

SD-WAN automaticky sleduje datový provoz v síti a směruje ji po trase, která garantuje nejvyšší možnou kvalitu. Velkou výhodou SD-WAN je také centralizovaná správa. Jednak tak minimalizuje riziko konfiguračních chyb, zjednodušuje odhalování a řešení síťových problémů a jednak umožňuje rychle realizovat potřebné změny síťových a bezpečnostních politik.

Výhodou SD-WAN je i bezpečnost. Kombinuje totiž zabezpečení integrované přímo v architektuře s cloudovými bezpečnostními funkcemi – jde tedy o moderní SASE přístup. Nedochozí tak k omezení výkonu sítě či aplikací.

---

## ZÁKLADNÍ SPECIFIKACE

### Rozhraní a systém:

**CPU:** MIPS Mediatek (Dual Core 880 MHz)

**Interní systém:** OpenWRT

**Porty:** 3 x GbE RJ-45 LAN, 1 x GbE RJ-45 LAN/WAN, 1 x GbE RJ-45 WAN, 1 x USB 3.0 (konfigurace a záloha)

**Správa a administrace:** web management, podpora SNMP v1/v2c, podpora UNI-NMS a PLANET Smart Discovery utility

### IP routing a firewall:

**Firewall:** Cybersecurity, SPI (Stateful Packet Inspection)

**Ochrana provozu:** DoS/DDOS ochrana, MAC/IP/URL filtrace

**Protokoly:** IPv4, IPv6, TCP/IP, UDP, ARP, HTTP, HTTPS, NTP, DNS, PLANET DDNS, PLANET Easy DDNS, DHCP, PPPoE, SNMPv1/v2c/v3

### Výkon:

**Propustnost:** až 900 Mbps (VPN až 60 Mbps)

### VPN:

**VPN funkce:** IPSec/Remote Server (Net-to-Net, Host-to-Net), GRE, PPTP Server, L2TP Server, SSL Server/Client (Open VPN)

**Výkon:** max. 60 tunelů, propustnost do 60 Mbps

**Šifrování:** DES, 3DES, AES nebo AES-128/192/256-bit šifrování

**Metody ověřování:** MD5, SHA-1, SHA-256, SHA-384, SHA-512 autentizační algoritmus

### Fyzické vlastnosti:

**Provedení:** rack

**Napájení:** AC 100-240 V, příkon do 13 W (bez PoE)

**Provozní teplota:** 0 až +50 °C

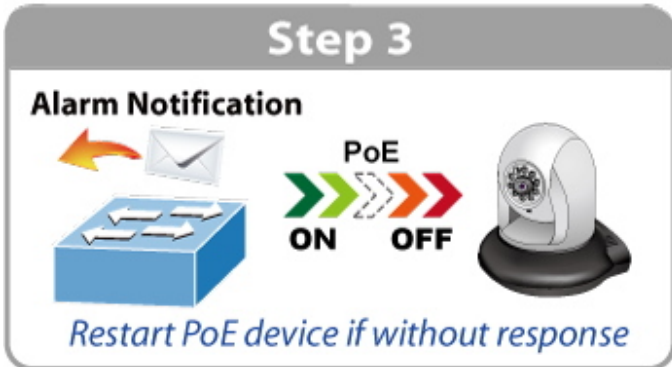
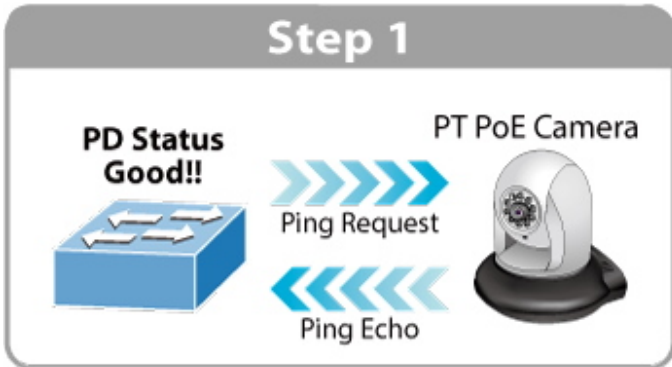
**Rozměry:** 330 x 155 x 43,5 mm

**Hmotnost:** 1,6 kg

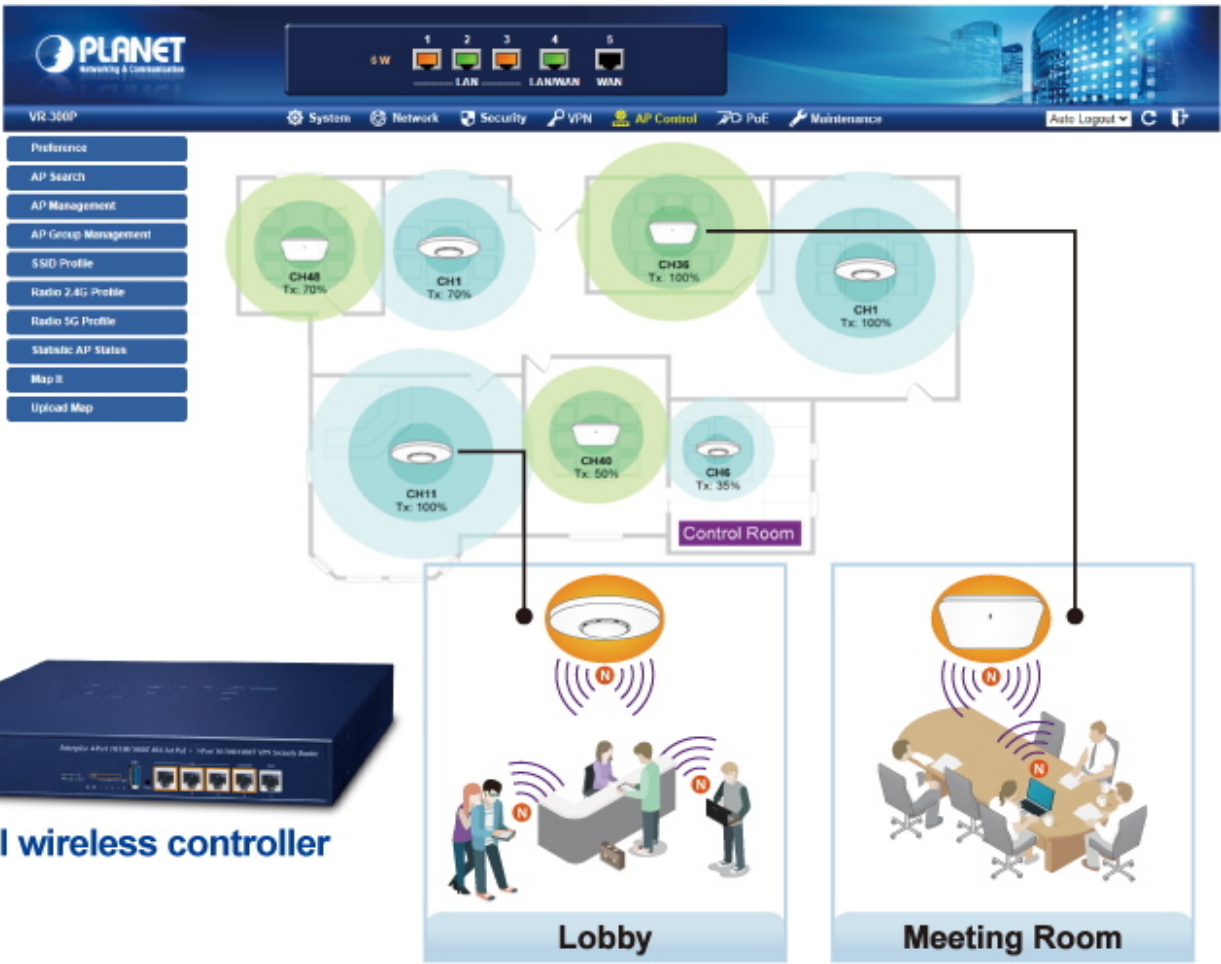
---



—●— 1000BASE-TX UTP with PoE



# Captive Portal



Central wireless controller

# Simplified Cluster Management with 4 Steps



