

TP-LINK VIGI C450 2,8MM



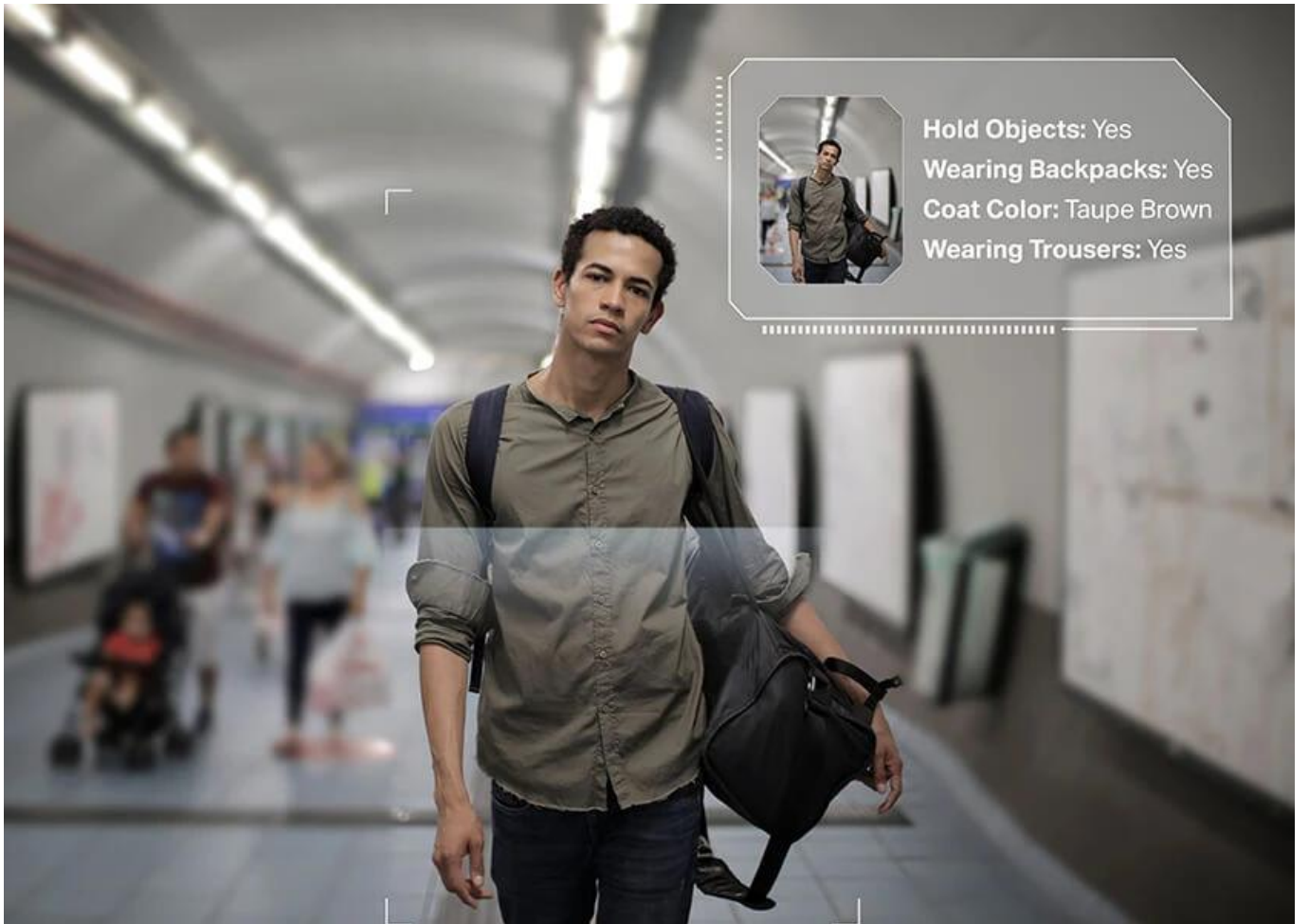
Cena celkem:	1 802 Kč (bez DPH: 1 489 Kč)
Běžná cena:	1 982 Kč
Ušetříte:	180 Kč
Kód zboží:	TPLVIC0082
Part No.:	VIGI C450(2.8mm)
Záruka:	24 měs.
Stav:	Nové zboží

Popis

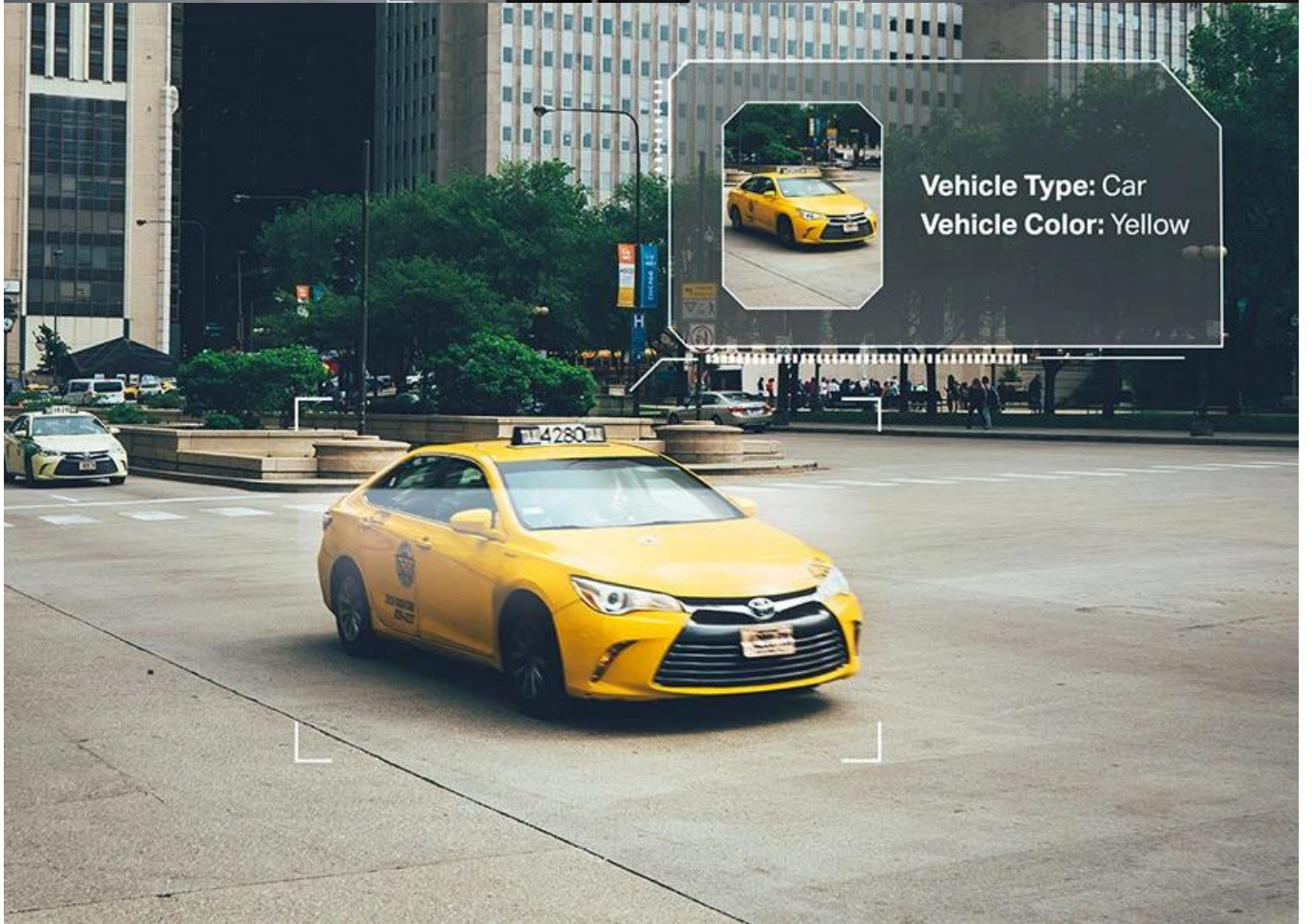
TP-Link VIGI C450 2,8 mm

Profesionální IP kamera s rozlišením 5 Mpx, plnobarevným nočním viděním a pokročilou AI detekcí pro komplexní zabezpečení vašeho objektu.

Kamera VIGI C450 nabízí **vysoké rozlišení 2880 × 1620 px (5 Mpx)** pro zachycení i těch nejjemnějších detailů. Díky objektivu s clonou F1.6, citlivému snímači **1/2,7" Progressive Scan CMOS** a připojeným **bílým LED světlům** získáte barevné detaily po celých 24 hodin, a to i v naprosté tmě. Integrované **IR LED diody s dosahem 30 m** zajišťují perfektní viditelnost i bez doplňkového osvětlení.



Hold Objects: Yes
Wearing Backpacks: Yes
Coat Color: Taupe Brown
Wearing Trousers: Yes



Vehicle Type: Car
Vehicle Color: Yellow

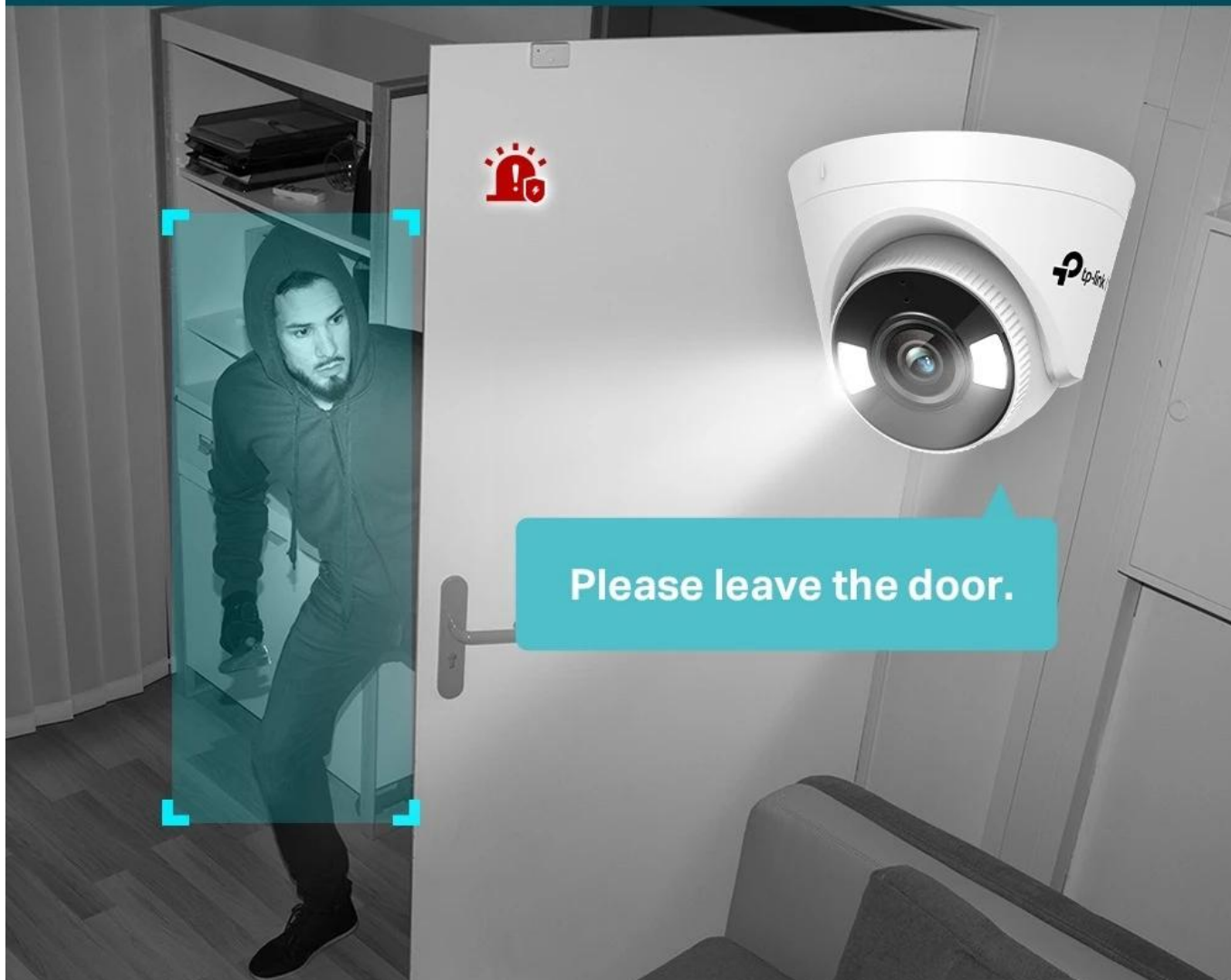


Pokročilé **AI algoritmy** s podporou čipů umělé inteligence dokážou rozlišit osoby a vozidla od ostatních objektů a aktivně detekovat neobvyklé události jako narušení vytyčené oblasti, překročení hranice, opuštění nebo odstranění předmětu. Kamera disponuje funkcí **aktivní obrany** – při detekci vetřelce okamžitě spustí sirénový tón a rozblíká světla. Díky **obousměrné audio komunikaci** můžete s návštěvníky hovořit na prostřednictvím vestavěného mikrofonu a reproduktoru.

Two-Way Audio



Active Defense



- Rozlišení 5 Mpx (2880 × 1620 px) s velmi citlivým 1/2,7" CMOS snímačem pro detailní záznamy
- Plnobarevné noční vidění 24/7 s objektivem F1.6 a bílými LED diodami s dosahem 30 m
- AI detekce osob a vozidel s pokročilou analýzou podle pohlaví, délky vlasů, oblečení, barvy a typu vozidla
- Inteligentní detekce událostí včetně narušení oblasti, překročení hranice, opuštění a odstranění předmětu
- Aktivní obrana se sirénovou výstrahou a blikajícími světly při detekci vetřelce
- Obousměrná audio komunikace s vestavěným mikrofonom (dosah 5 m) a reproduktorem
- True WDR 120 dB, 3D DNR, Smart IR a koridor režim (9 : 16) pro sledování úzkých prostor
- Komprese H.265+ pro úsporu šířky pásma a místa na disku bez ztráty kvality obrazu
- PoE napájení (802.3af/at) nebo DC 12 V, slot pro microSD kartu až 512 GB

Koridor režim

Převedte živé zobrazení a objektiv současně o 90° ve směru hodinových ručiček. Tím se poměr stran obrazu změní z 16 : 9 na 9 : 16, což umožní lepší a přirozenější sledování dlouhých a úzkých oblastí, jako jsou například chodby.



SmartVid - chytré vylepšení videa

Profesionální technologie VIGI zpracovávají videa a výrazně zlepšují jejich kvalitu. Smart IR automaticky přizpůsobuje intenzitu infračerveného osvětlení, True WDR (120 dB) vyrovnává scény s velkými rozdíly v osvětlení, 3D DNR redukuje šum v obraze a Night Vision zajišťuje čistý obraz i za tmy.

Flexibilní správa a úložiště

Kameru můžete spravovat čtyřmi způsoby: webové uživatelské rozhraní, uživatelské rozhraní NVR, aplikace VIGI nebo nástroj VIGI Security Manager. Místní úložiště je dostupné pro každou metodu správy, stejně jako integrované úložiště se slotem na microSD kartu (až 512 GB). Podporuje živé zobrazení až 3 hlavních streamů a 3 podstreamů současně.

Snadná instalace

Díky podpoře PoE (802.3af/at, max. 10,5 W) stačí jediný ethernetový kabel RJ-45 pro napájení i přenos dat. Alternativně lze použít napájení DC 12 V. Kamera disponuje manuálním nastavením úhlu otáčení 0° až 360° a náklonu 0° až 85° pro optimální pokrytí sledované oblasti.

Obsah balení

VIGI síťová kamera, rychlý průvodce, montážní příslušenství

Human & Vehicle Classification



Alarm Triggered



Alarm Filtered

Clarity and Colors, All in One



VIGI 5MP Full-Color Camera



3MP IR Camera



ZÁKLADNÍ SPECIFIKACE

Snímač: 1/2,7" Progressive Scan CMOS

Rozlišení: 2880 × 1620 px (5 Mpx)

Objektiv: fixní 2,8 mm, F1.6

Zorný úhel: 109° (H), 57° (V), 128° (D)

Minimální osvětlení: 0,005 lux, 0 lux s IR/bílým světlem

Přívít: 2× IR LED (30 m, 850 nm), 2× bílé LED (30 m)

WDR: 120 dB

Komprese videa: H.265+/H.265/H.264+/H.264

Audio: obousměrné (vestavěný mikrofon 5 m, vestavěný reproduktor)

Detekce: AI detekce osob a vozidel, narušení oblasti, překročení hranice, detekce vstupu/výstupu, opuštěné/odstraněné předměty

Síť: 1× RJ-45 10/100 Mb/s, ONVIF, IPv4/IPv6

Úložiště: slot pro microSD až 512 GB

Napájení: PoE 802.3af/at (max. 10,5 W) nebo DC 12 V \pm 5 % (max. 9 W)

Provozní teplota: -30 až +60 °C

Rozměry: 123 × 123 × 84 mm

Hmotnost: 0,24 kg



High Definition



Full-Color



True WDR



SmartVid



Human & Vehicle
Classification



Smart Detection



People & Vehicle
Analytics[†]



Active Defense



Two-Way Audio



Onboard Storage^{*}



Corridor Mode



Smart Video
Coding